



入学・進級おめでとうございます。新しい環境でやる気にあふれる一方で不安や緊張も抱えていること  
 と思います。今年もお世話になります養護教諭の仲野です。みなさんが元気に学校生活を送れるように、体  
 と心の健康をサポートしていきます。よろしくお願いします。



新年度にはたくさんの健康診断があります。みなさんの体に病気や調子がよくないところはないか、また、  
 どのように・どのくらい成長しているかなどを調べます。学校での生活や、勉強、運動、遊び、どれもみなさん  
 が元気で健康だからこそできること。そのために、体の様子をよく知っておくことが大切です。

けんこうしんだん  
**健康診断**って？  
 なにをするの？

みなさんの体に  
 病気や異常がないかを  
 調べます

詳しい検査や  
 治療を受ける  
 きっかけに



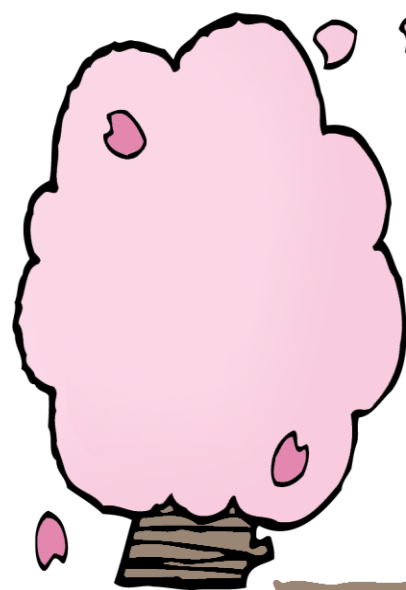
<b>内科</b> 松田 隆先生	<b>眼科</b> 松井 寛先生
<b>耳鼻科</b> 橋本好充先生	<b>歯科</b> 小川 由先生
<b>薬剤師</b> 杉谷崇仁先生	

自分の体のことがわかります

成長のようすや  
 どのくらい健康か  
 知る手がかりに

自分の体のことを考える機会です

「もっと健康になるには？」  
 「これからも健康でいるには？」  
 いっしょに考えましょう



今後の予定

- 4/15 (月) 身体測定 (全学年)
- 4/26 (金) 内科検診 (1.6年)
- 5/1 (水) 内科検診 (2.5年)
- 5/10 (金) 内科検診 (3.4年)
- 5/14.15 (火.水) 尿検査 (全学年)
- 5/21 (火) 心電図検査 (1.4年)
- 6/6 (木) 歯科検診 (全学年)
- 6/27 (木) 眼科検診 (1~3年は全員、4~6年はアンケートによる抽出)

たくさんのお問診票を持ち帰っています。  
 ご記入をよろしくお願いします。